

MATCH

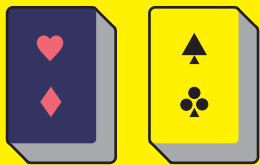
図形衰弱

ルールは簡単！
図形を合わせる神経衰弱

HOW TO PLAY

準備

青と黄のカードに分ける



JOKERは黄色いカードの山に追加

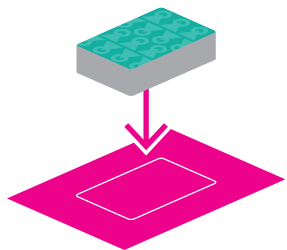


プレイ人数：2人～



PLAY MOVIE

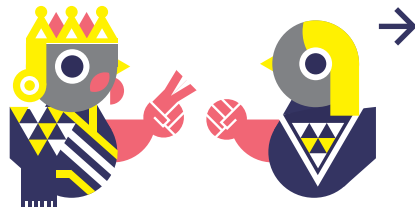
- 1 付属の「CARD SPOT」に黄色いカードの山をふせて置く(山札)



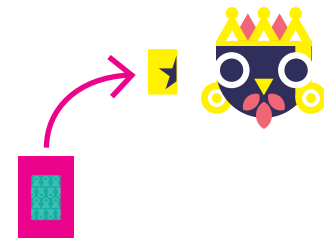
- 2 山札の周りに青いカードをちりばめる(場札)



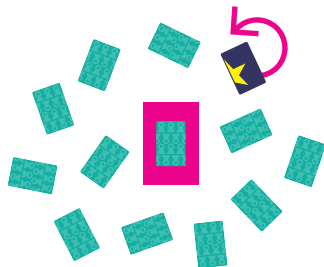
- 3 順番を決める



- 4 自分の番になったら、山札からカードを1枚引く



- 5 好きな場札を一枚めくるばふだ



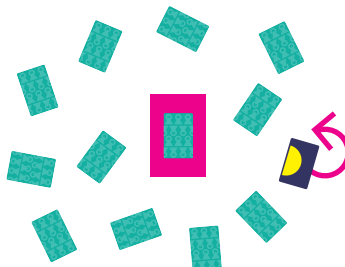
- 6 めくった場札と手札がそろったら一組MATCH! と言おう



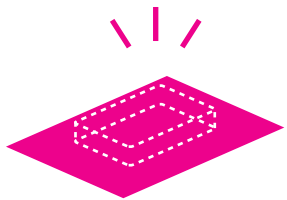
- 7 そろったカードはオモテにして置く。間違っていたら指摘しよう! 10 11



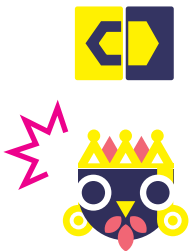
- 8 絵柄がそろったら、神経衰弱のように自分の手札と絵柄がそろわなくなるまで場札をめくるばふだ



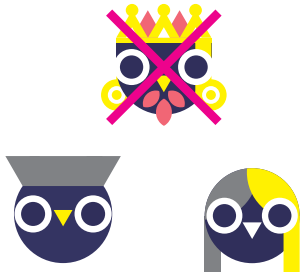
- 9 山札がなくなったら 5 から繰り返す



- 10 揃った! と思ったらよく似た違う絵柄だった……それは「お手つき」



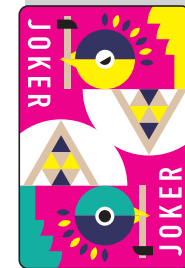
- 11 お手つきをすると、一回休み



- 12 手札が最初になくなったプレイヤーの勝利



一発逆転!
JOKERの効果
カードを混ぜる!
順番を逆にする!



- 1 Let's Play! と叫んで場に出す

- 2 ばふだ場札をシャッフルして順番を逆まわし!

注意事項

- ・自分の番でしか出せない
- ・JOKERではあがれない
- ・JOKERを出したターンは取ってもめくってもいけない